

**WOR
KBO
OK 1
4 1 5**

Flaregames, Karlsruhe

Büroumbau eine Computerspiele Firma.
In einern ersten Schritt wurde versucht, die alten Büroräumlichkeiten nach den Bauherrenwünschen umzubauen, schnell wurde klar, dass die Räumlichkeiten für die rasch wachsende Firma zu klein waren.
Die neue Büroflächen bietet nun ausreichend Platz auch verschiedene Besprechungsmöglichkeiten anzubieten. Von Besprechungsräumen in verschiedenen Größen und Ausstattungen bis hin zu kleinen Besprechungsnischen findet sich jetzt zu jeder Besprechung der passende Raum.
Ein großzügiger Empfangsraum bietet die Möglichkeit, das bisher stiefmütterlich behandelte Sekretariat unterzubringen.











Fertigstellung: 2015
Kunde: Flaregames GmbH
Great German Stores A S.a.r.l.
Leistung: Beratung, Entwurf, Planung,
Ausführungsplanung, Objektüberwachung
Bruttofläche: 1.400 m²
Baukosten: ca. 1.100.000 €

Asylbewerberunterkünfte

Zusammen mit einem Investor wurden Konzepte zur Umnutzung bestehender Gebäude als Asylbewerberunterkünfte erarbeitet. So wurden Wohnhäuser, Gastronomiebetriebe und Verwaltungsgebäude umgebaut und an die neuen Bedürfnisse angepasst. Besonderes Augenmerk wurde hier auf die baurechtlichen Aspekte, schnelle Umsetzbarkeit und erhöhten Anforderungen an die Bewohner gelegt.

Ort: Wössingen, Hockenheim, Sinsheim, Meckesheim,
Fertigstellung: 2015
Kunde: Immobau - Münzer&Vucinic GbR
Leistung: Planung, Genehmigung,
begleitende Bauüberwachung





Kindertagesstätte Dietrich Bonhoeffer, Karlsruhe

Umbau, Sanierung und Erweiterung einer bestehenden Kindertagesstätte. Das Gebäude wurde bis auf die Kellerwände rückgebaut, die Fundamente ergänzt und das Gebäude komplett neu aufgebaut. Ein zusätzliches Dachgeschoss schafft Platz für einen neuen Gruppenraum und bietet zusätzliche Platz für Küche und Personalräume.

Fertigstellung:	2016
Kunde:	Immobau - Münzer&Vucinic GbR Evangelische Kirchenverwaltung Karlsruhe
Leistung:	Planung, Beratung und begleitende Bauüberwachung Objektüberwachung Freianlagen
Bruttofläche:	800 m ²
Baukosten:	ca. 200.000 €



Skypark Berlin, Berlin

Die MQ Real Estate entwickelt Boarding-House Projekte auf ungenutzten Flächen. Das Pilotprojekt wurde auf dem Ring-Center in Berlin geplant.

Kunde:

MQ Real Estate, Berlin

Leistung:

Beratung, Konzeptionierung,
baurechtliche Abklärungen, Visualisierung

Bruttofläche:

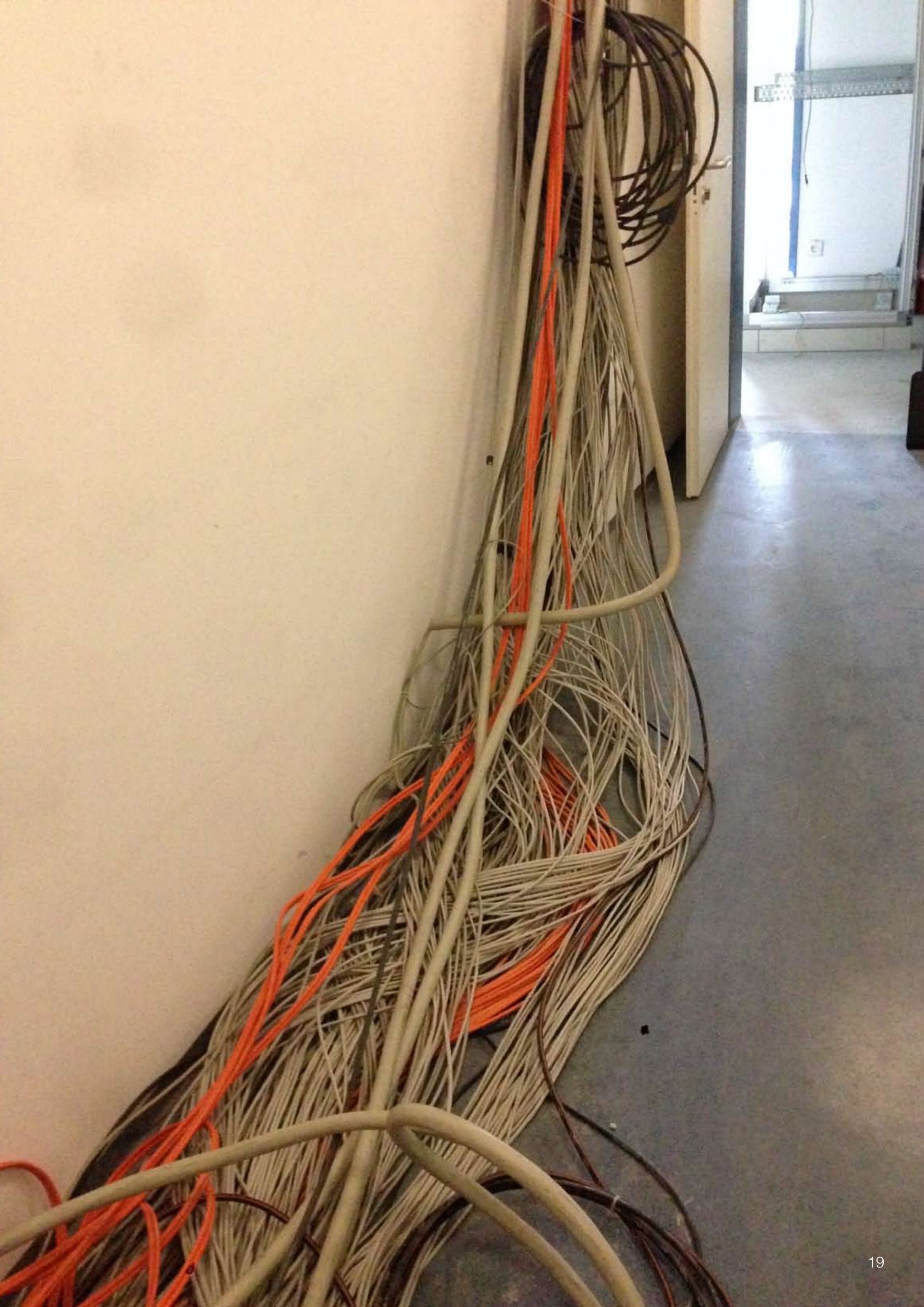
5.000 m²

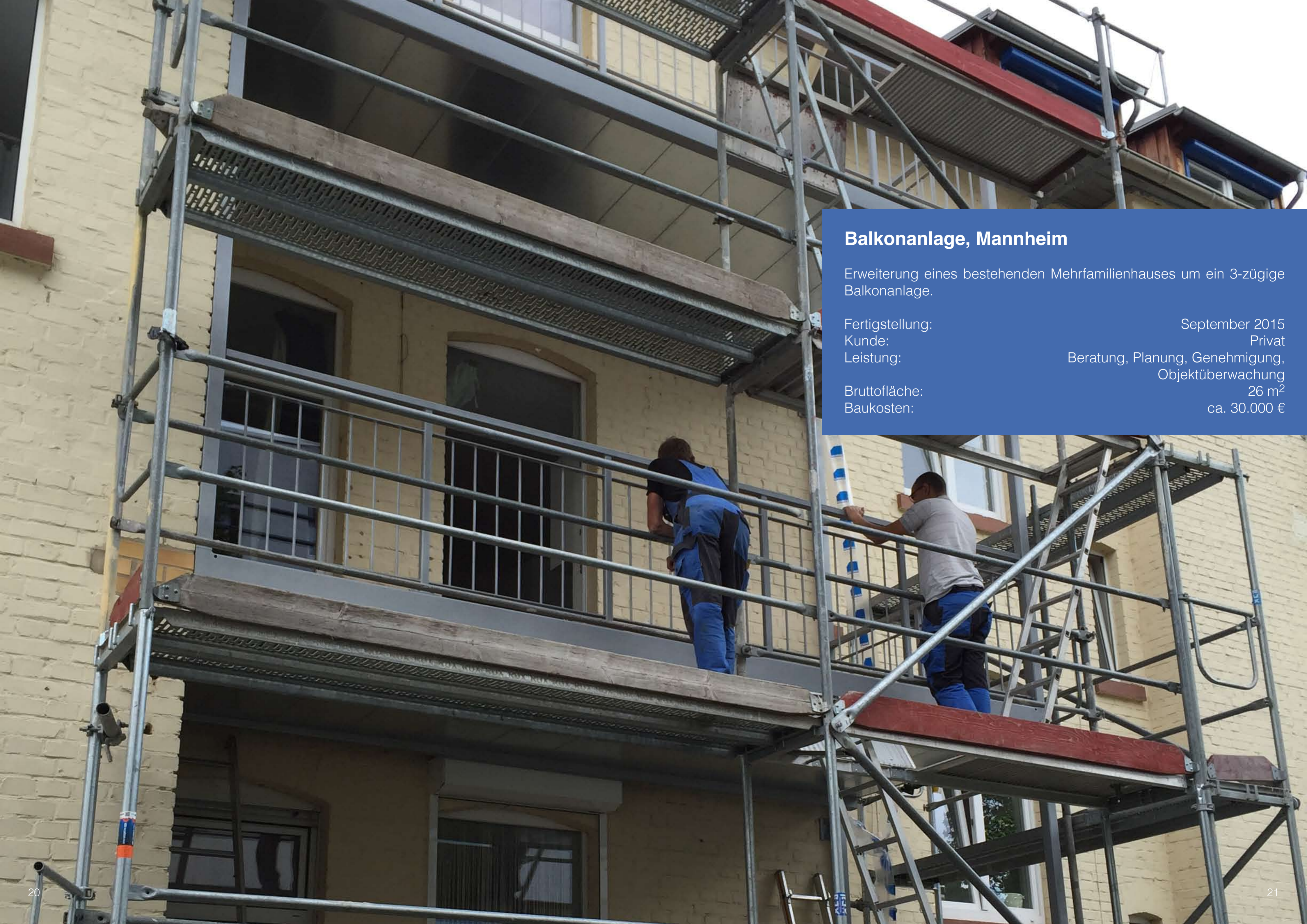


Stadt Karlsruhe Jugendamt, Karlsruhe

Umbau, Sanierung bestehender Büroetagen nach den Vorgaben des Jugendamtes. Besonderes Augenmerk wurde hier auf die brandschutztechnische Sanierung gelegt, da das Gebäude mittlerweile starke Defizite im Brandschutz aufwies.

Fertigstellung:	2014
Kunde:	Bricc GmbH Bau GÜ Stadt Karlsruhe
Leistung:	Beratung, Objektüberwachung
Bruttofläche:	3.000 m ²
Baukosten:	ca. 800.000 €





Balkonanlage, Mannheim

Erweiterung eines bestehenden Mehrfamilienhauses um ein 3-zügige Balkonanlage.

Fertigstellung:

September 2015

Kunde:

Privat

Leistung:

Beratung, Planung, Genehmigung,
Objektüberwachung

Bruttofläche:

26 m²

Baukosten:

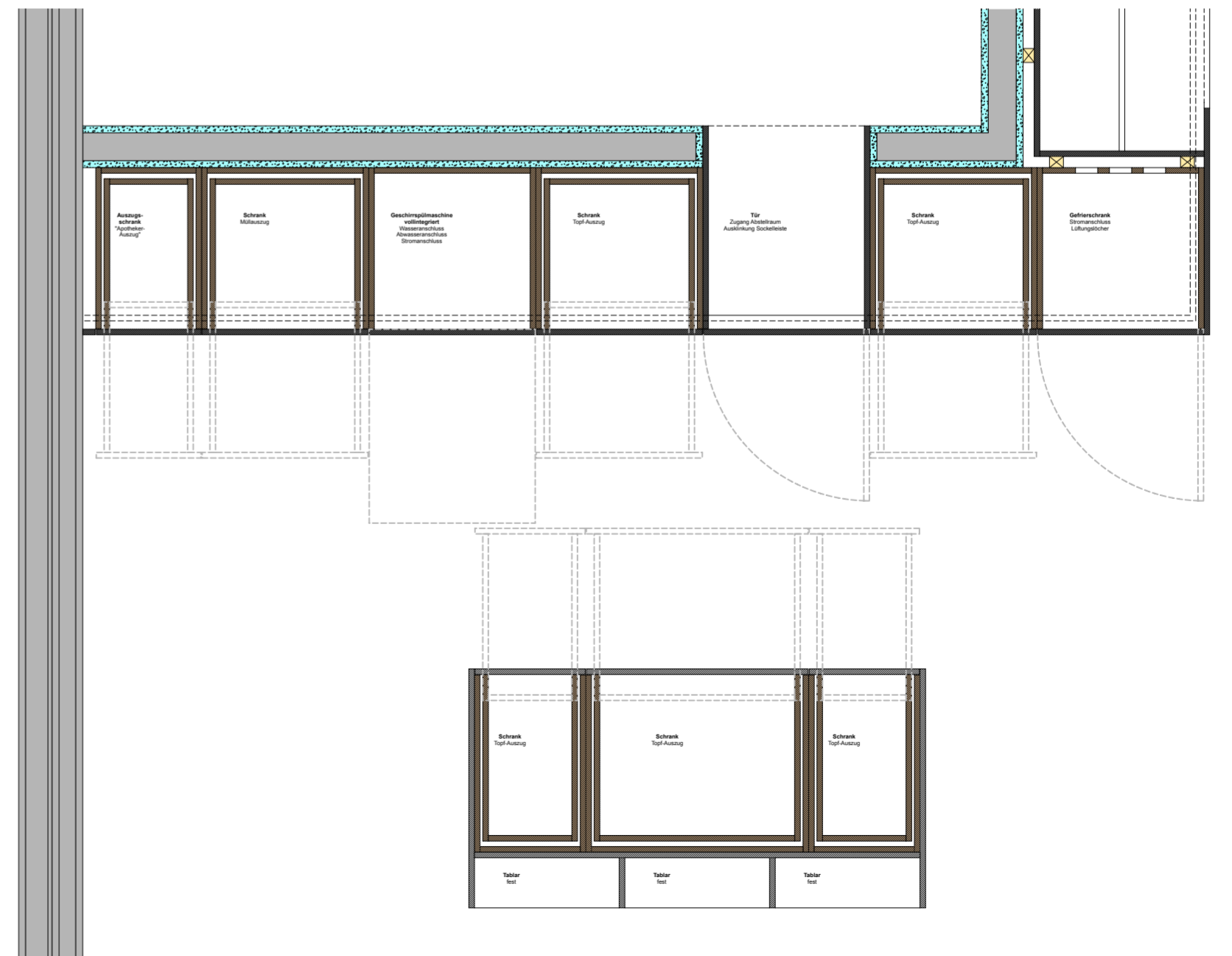
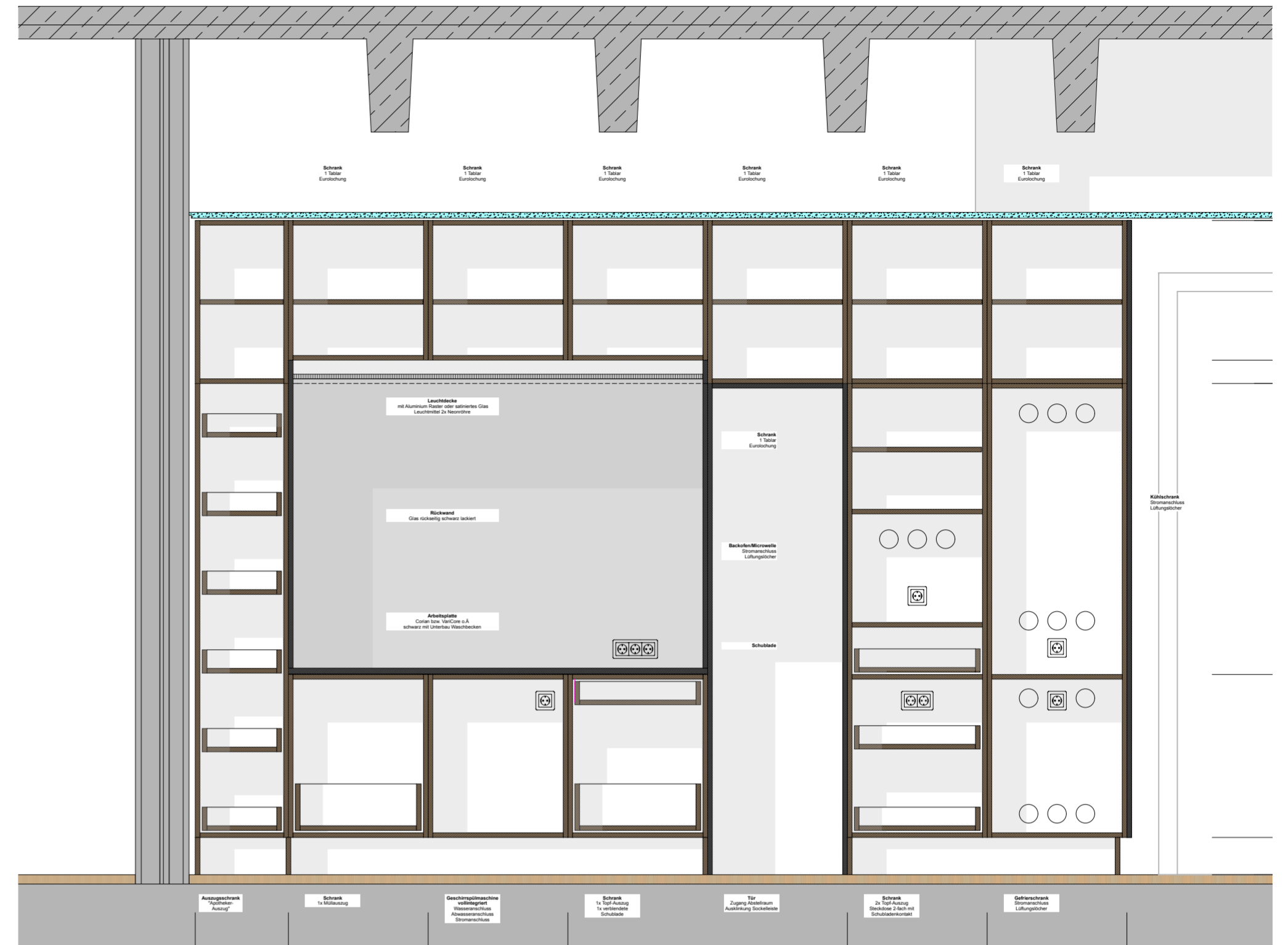
ca. 30.000 €



Innenausbau Loftwohnung, Bühl

Innenausbau einer Loftwohnung in den Konkordia-Lofts in Bühl. In enger Zusammenarbeit mit dem Kunden wurde ein Innenraumkonzept entwickelt, das den loftartigen Charakter der Räumlichkeiten betont. Ein schwarzer Monolith ist Küchezeile, Garderobe und Abstellraum und gliedert den Raum in einzelne Zonen. Geschickt inszenierte Beleuchtungskonzepte akzentuieren den Raum.

Fertigstellung:	2014
Kunde:	Privat
Leistung:	Beratung, Planung, Objektüberwachung
Bruttofläche:	120 m ²
Baukosten:	ca. 50.000 €



Neubau einer Gemeinschaftsschule in Wiesloch



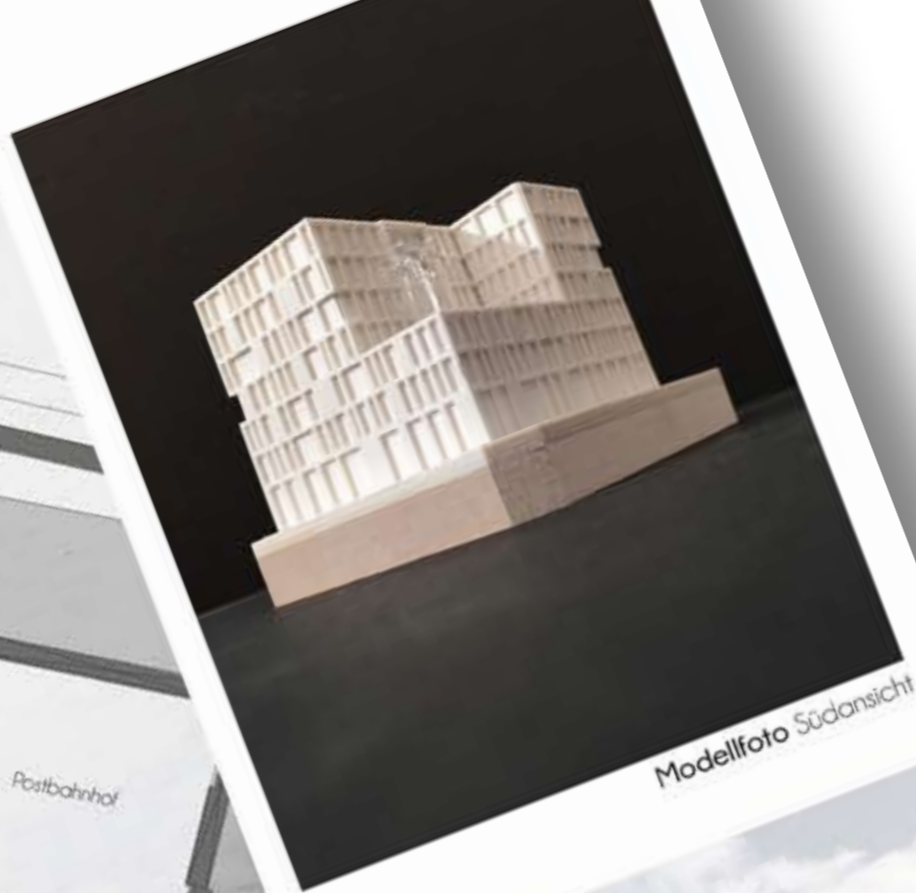
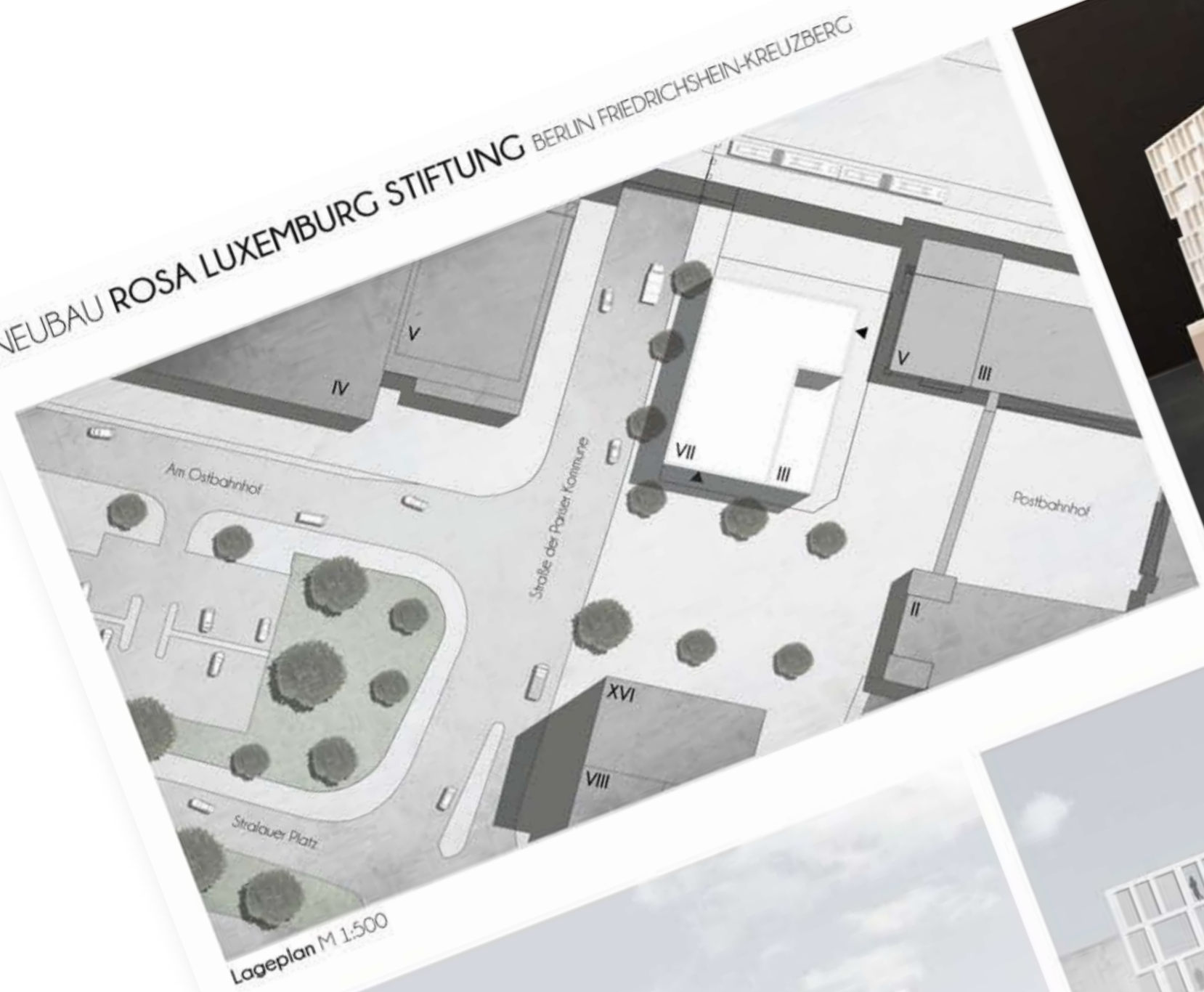
Ablesbarkeit der einzelnen Funktionsbereiche schafft eine klare Gliederung des Baukörpers. Orientierung und Identifikation mit dem Lerncluster werden so unterstützt.
 Die offenen Lernlandschaften bieten Ausblick in die Baumwipfel der grünen Umgebung. Zusammen mit dem „Dachnetz“, ähnlich der Wirkung eines Blätterdaches, das sich immer wieder verdichtet und weitet, schafft es zusätzlich Assoziation mit der Natur.
 Die heiter eingestellten Erschließungskuben im Foyer zonieren in Foyer, Bibliothek und Cafeteria und geben dem Raum unterschiedliche Charaktere (laut - leise, ruhig - lebhaft).
 Das die Form des Baukörpers zontiert zusammen mit dem „Dachnetz“ den Außenbereich in 3 verschiedene Höfe, die alle eine spezielle Funktion und Charakter bekommen.

Wettbewerbsbeitrag Gemeinschaftsschule, Wiesloch

Die Stadt Wiesloch möchte nach dem Abbruch eines Bestandsgebäudes ein neue Gemeinschaftsschule mit ca. 5.400 m² BGF bestehend aus zwei Clustern mit je 7 Unterrichtsräumen sowie Ersatzräume für die abgängigen Fachklassen der Realschule errichten.

Ablesbarkeit der einzelnen Funktionsbereiche schafft eine klare Gliederung des Baukörpers, Orientierung und Identifikation mit dem Lerncluster werden so unterstützt.
 Die offenen Lernlandschaften bieten Ausblick in die Baumwipfel der grünen Umgebung. Zusammen mit dem „Dachnetz“, ähnlich der Wirkung eines Blätterdaches, das sich immer wieder verdichtet und weitet, schafft es zusätzlich Assoziation mit der Natur.
 Die heiter eingestellten Erschließungskuben im Foyer zonieren in Foyer, Bibliothek und Cafeteria und geben dem Raum unterschiedliche Charaktere (laut - leise, ruhig - lebhaft).

NEUBAU ROSA LUXEMBURG STIFTUNG BERLIN FRIEDRICHSHAIN-KREUZBERG



Wettbewerbsbeitrag Neubau Rosa Luxemburg Stiftung, Berlin

Im Neubau der Rosa-Luxemburg-Stiftung sollen Büro- und Verwaltungsräume für ca. 155 Mitarbeiterinnen und Mitarbeiter entstehen. Hinzu kommt ein Öffentlichkeitsbereich mit Räumen für Veranstaltungen, Ausstellungen etc., einer Bibliothek und einem Archiv. Die oberirdische Nutzfläche beträgt ca. 3.499 m².

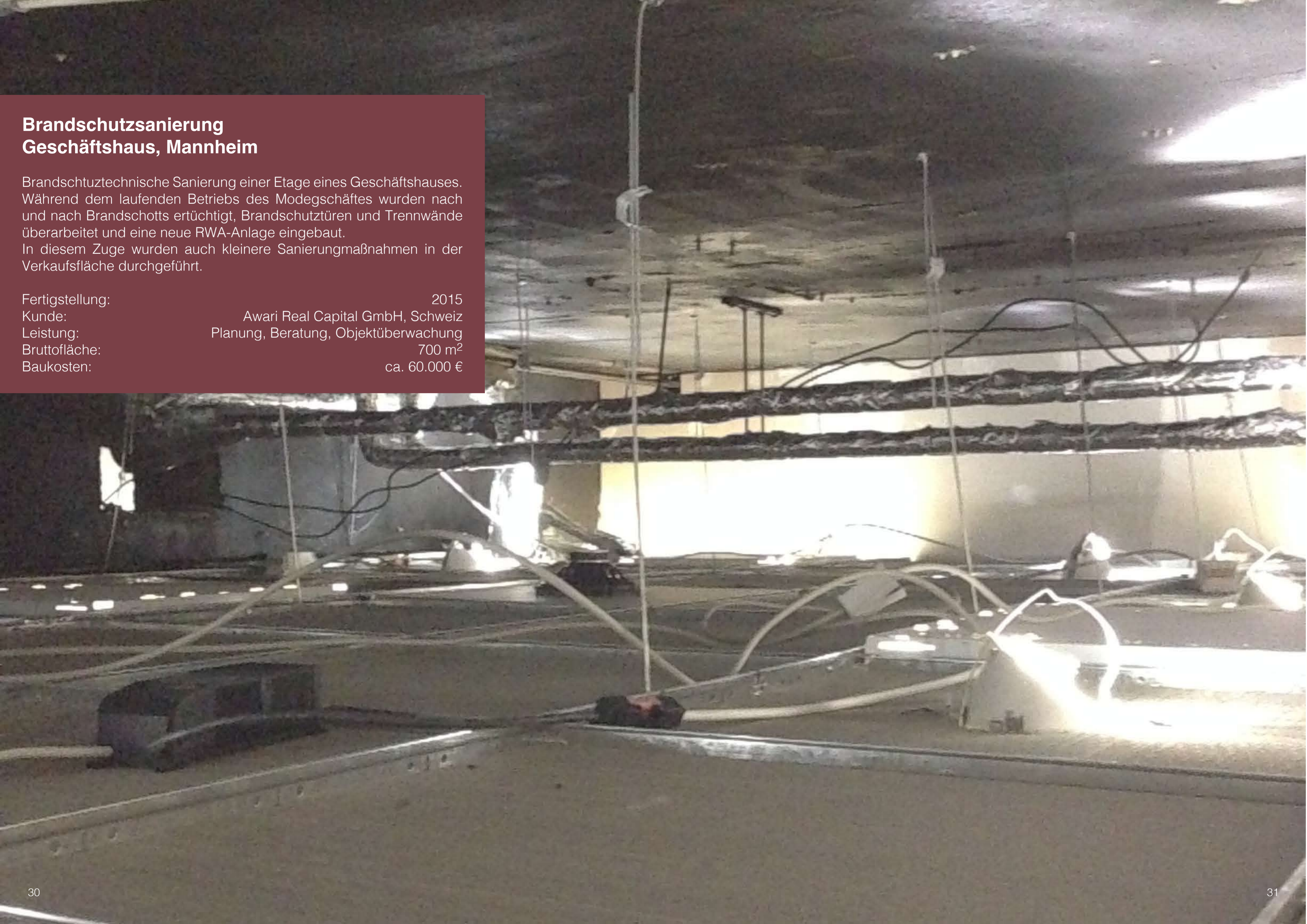
Die grundlegende Gestaltungsidee für das neue Stiftungsgebäude ist ein Kubus, bei dem ein Volumen heraus geschnitten wurde. Dieser Korpus nimmt präzise die vorhandenen Straßenkanten auf und schließt die bestehende bzw. neue Blockrandbebauung. Darüber hinaus korrespondiert er mit dem 16-geschossigen Nachbargebäude und setzt ihm, über den neu entstehenden Platz, ein Volumen in angemessenem Verhältnis entgegen. Der Eingangsbereich des Gebäudes wurde von der Straßenfassade weg gerückt und öffnet sich zum neuen belebten Quartiersplatz, hin zum Postbahnhof. Durch diesen Kunstgriff gelingt, es eine öffentlichkeitswirksame einladende Geste zu bilden, die den Zusammenhang zwischen Erdgeschoss und Platz veranschaulicht. Durch grüne Akzente in Form von Bäumen und fließende Raumübergänge, vom öffentlichen Raum zum Gebäudeinneren, werden unmissverständlich die interessierten Bürger eingeladen.

Das Gebäude lebt von der Idee die Öffentlichkeit ins Gebäude zu holen. Dies wird in alle sieben Etagen durch das verdreht angeordnete Atrium deutlich. Diese innere Haupteinschließung spielt immer wieder mit Blickbeziehungen Himmel - Boden, außen - innen, Internes - Öffentlichkeit. Darüber hinaus bringt das Atrium Licht bis weit in die Tiefe des Gebäudes. Die oberen Geschosse sind als Zweispänner-Büro organisiert. Dazwischen bildet sich eine Mittelzone aus, die durch Besprechungsräume, Kommunikationsinseln, Teeküchen und Meetingpoints belebt wird.

Brandschutzsanierung Geschäftshaus, Mannheim

Brandschutztechnische Sanierung einer Etage eines Geschäftshauses. Während dem laufenden Betriebs des Modegeschäftes wurden nach und nach Brandschotts ertüchtigt, Brandschutztüren und Trennwände überarbeitet und eine neue RWA-Anlage eingebaut. In diesem Zuge wurden auch kleinere Sanierungsmaßnahmen in der Verkaufsfläche durchgeführt.

Fertigstellung:	2015
Kunde:	Awari Real Capital GmbH, Schweiz
Leistung:	Planung, Beratung, Objektüberwachung
Bruttofläche:	700 m ²
Baukosten:	ca. 60.000 €



Projektliste R36 Architekten

Dienstloft - Loftausbau, Bühl 2014
Hafenpark 2 - Studie Aufstockung Bürogebäude, Mannheim 2014
Skypark - Studie Bordingshouse, Berlin 2014
Stadtjugendamt - Sanierung Büroetage, Karlsruhe 2014
Flaregames 1 - Studie Büroumbau, Karlsruhe 2014
Garage D - Studie private Tiefgarage, Stuttgart 2014
ABU Hockenheim - Umbau Wohnhaus, Hockenheim 2014
ABU Wössingen - Umbau Wohnhaus, Wössingen 2014
Gesamtschule Wiesloch - Wettbewerb 2014

PointFashion - Brandschutzsanierung Geschäftshaus, Mannheim 2015
KiTa Belfort - Um- und Erweiterungsbau Kindergarten, Karlsruhe 2015
Kleine Ried - Balkonanlage, Mannheim 2015
Haus M - Sanierung EFH, Bad Herrenalb 2015
Studie Bodenseewasserversorgung - Bauvoranfrage, Sinsheim 2015
ABU Meckesheim - Umbau Wohnhaus, Meckesheim 2015
ABU Sinsheim - Umbau Bürogebäude, Sinsheim 2015
Amalienschlössle - Machbarkeitsstudie Kindergarten, Karlsruhe 2015
Flaregames 2 - Umbau Büroetage, Karlsruhe 2015
T1,3-12 - Umbau Lüftungsanlage, Mannheim 2015
Haus B - Umbau EFH, Karlsruhe 2015
abusix - Büroumbau, Karlsruhe 2015
Rosa-Luxemburg Stiftung - Wettbewerb 2015

R36
Architekten

R36 Architekten
Dipl.Ing.Axel Rupp
Freier Architekt
Beinleinstorstr. 23
76227 Karlsruhe

Telefon: 0721 / 82 10 58 52
Fax: 0721 / 82 10 58 59
Mobil: 0171 / 58 48 064

Email: hallo@r36-architekten.de
Web: www.r36-architekten.de